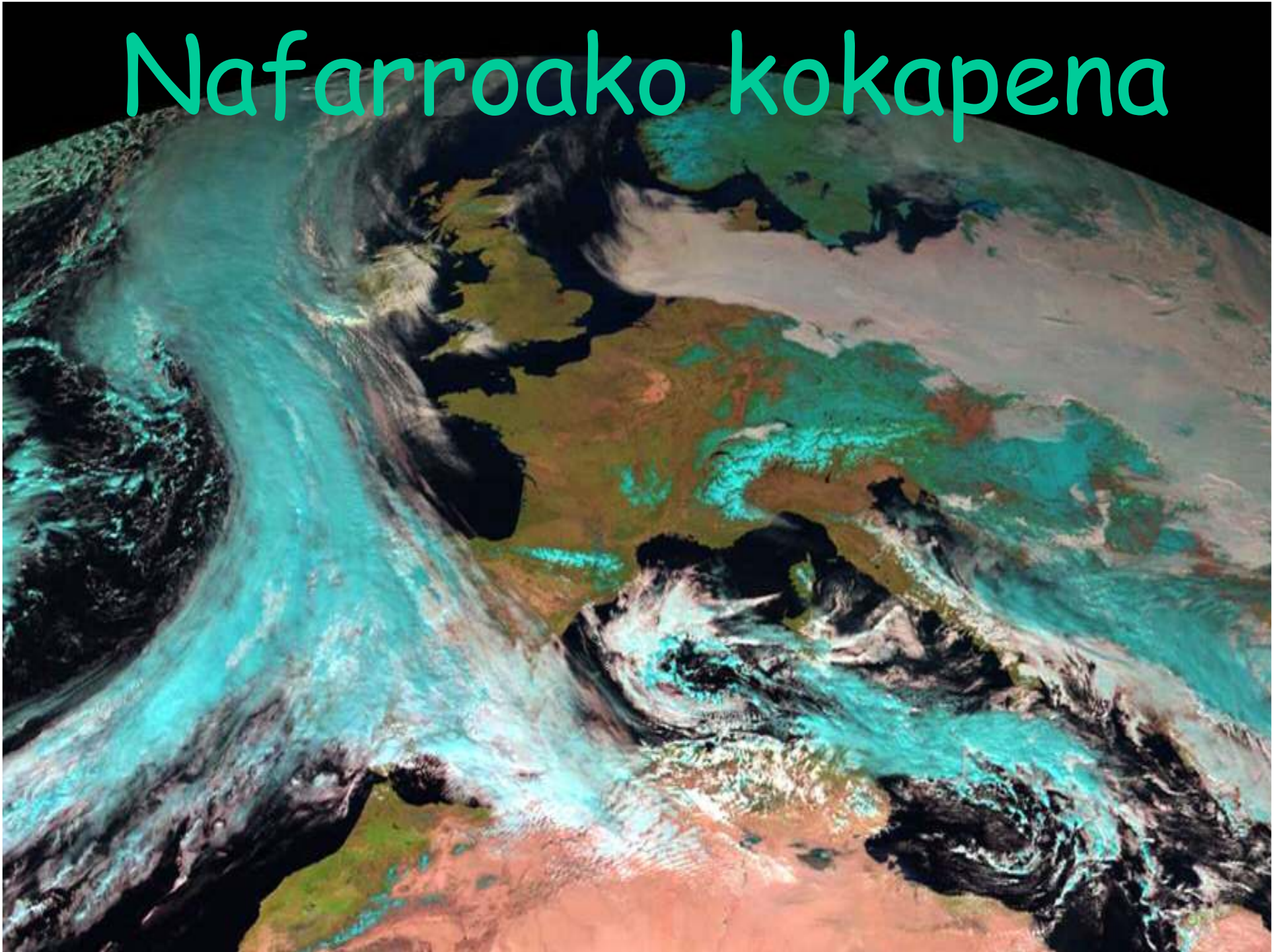


# Nafarroako kokapena





## NAFARROAKO KOKAERA ETA MUGAK



Nafarroa ipar hemisferioko alderdi epelean dago, baina Kantzerreko Tropikotik hurbilago zirkulu polar artikutik baino. Horrek eragin egiten dio klimari.

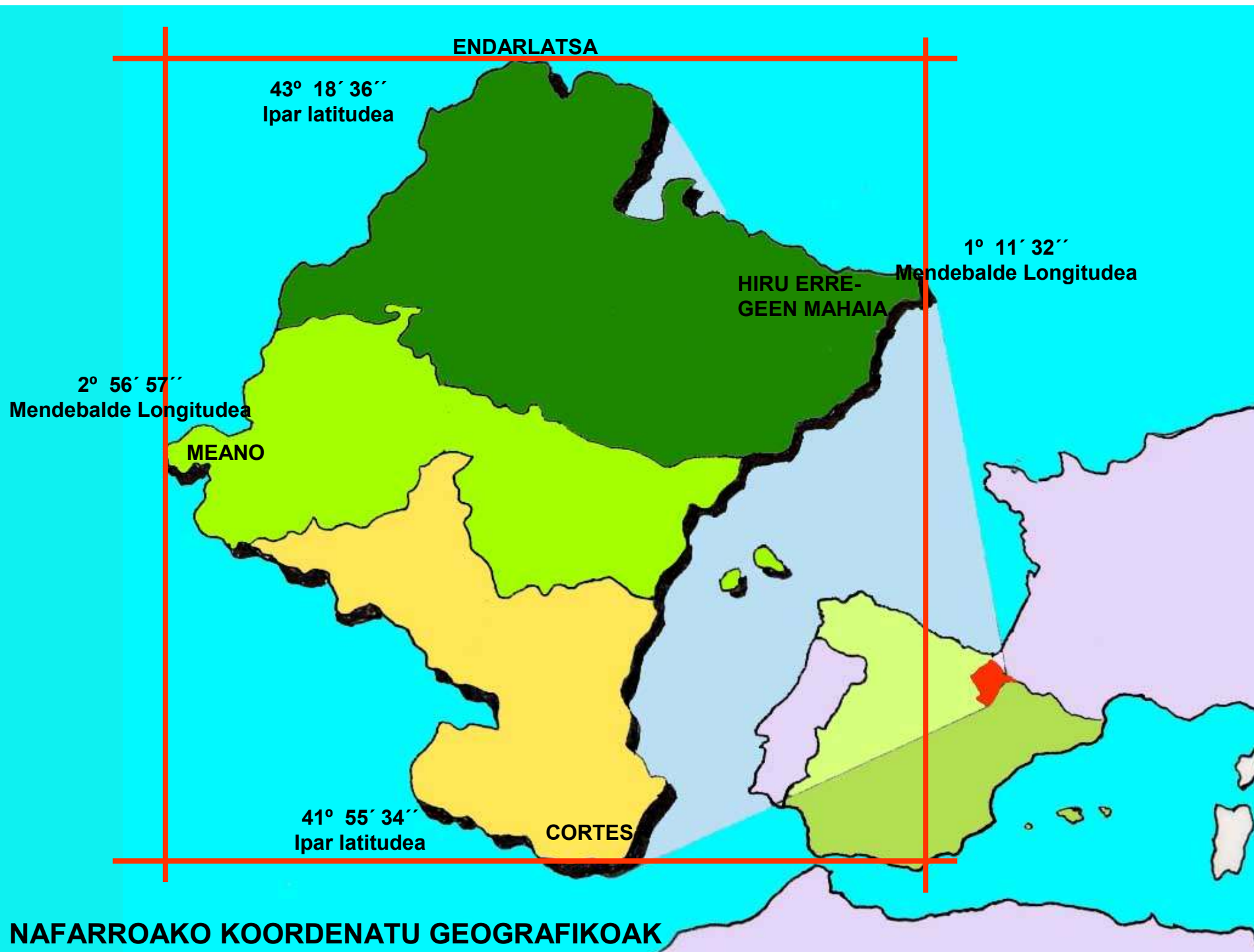
Bi aire masen artean dago...

Penintsula eta kontinentearen istmo menditsuan, Pirineoen mendebaldean...

Bi estatu handiren artean...

Nafarroak 10.421 km<sup>2</sup>-ko azalera du, hau da, Espainiakoaren %2,06. Komunitate txikia da, beraz, hamaikagarrena hain zuzen Espainiako hamazapi komunitate autonomoen artean, eta hogeita hirugarrena berrogeita hamar probintzietan.

Hona Nafarroako mugak: iparrean Frantzia (163 km-ko muga). Hegoaldean Errioxa eta Zaragoza (149 km eta 45 km-ko muga, hurrenez hurren). Ekialdean Huesca eta Zaragoza (32 km eta 178 km-ko muga hurrenez hurren). Mendebaldean Gipuzkoa eta Araba (97 km eta 93 km-ko muga, hurrenez hurren). Osoz 757 kilometroko perimetroa.






**NAFARROAKO LONGITUDEA**

## **NAFARROA ANITZA:**

- **Piriniotik Ebrora...**
- **Atlantiarra eta mediterraniarra...**
- **Bidegurutzea, arragoa...**





## NAFARROAKO KOKALEKUA EUROPAKO BATASUNAREN BOTERE EKONOMIKOAREN ERDIGUNEAREKIKO

Nafarroa Frantziaren mugakide delarik, kokaleku probilegiatua du Europako Batasunaren botere ekonomikoaren erdigunearekiko. Gune hori Londres eta Milan lotzen duen marraren inguruan dago, Amberes, Rotterdam, Frankfurt, Munich eta Zurich bezalako hiri aberatsak tarte direla.

Europatik Espainiara pasatzeko dauden bideetatik Mediterraneo aldekoak Bartzelona, Montpellier eta Zurich lotzen ditu eta, iduriz, hoberena da, Marsella, Turin edo Genova bezalako hiri ekonomia sendokoak ere hartzen baititu.

Nafarroak sarbide erraza du bide horretarako Ebro ibarrean barrena.